

# Genética y adaptación

¿Qué son los genes?

**Los genes son las unidades de almacenamiento de información genética, segmentos de ADN que contienen la información sobre cómo deben funcionar las células del organismo.**

El ADN de cada célula consta de 3,000 millones de bases nucleótidas (A-adenina, T-timina, G-guanina, y C-citosina), que son las letras con las que se escribe la información genética.

Todas nuestras células contienen dos copias completas de esta información genética, una copia de origen paterno y otra copia de origen materno.

[unsencilloespejo.com.mx](http://unsencilloespejo.com.mx)

Agenda tu cita para iniciar tu transformación personal al cel: 443-257-3020

Ingresa al sitio web para conocer las políticas de atención.

# ¿Qué interrumpe el funcionamiento normal de los genes?

- **Contaminación diversa** (electromagnética, metales pesados que también se encuentran en medios de contraste de diversos estudios de diagnóstico convencionales, agroquímicos, etc.)
- **Deficiencias o excesos de micro nutrientes** (vitaminas y minerales)
- **Excesos o deficiencias de macro nutrientes** (proteínas, carbohidratos y grasas.)
- **Medicamentos farmacéuticos** (unos más, otros menos, pero todos dañan).
- **Conflictos psicológicos** durante la gestación, nacimiento e infancia.
- **Descanso inadecuado** (desvelos, dormir estresado, horas insuficientes, etc.)
- **Sedentarismo o exceso de actividad física y mental.**

[unsencilloespejo.com.mx](http://unsencilloespejo.com.mx)

Agenda tu cita para iniciar tu transformación personal al cel: 443-257-3020

Ingresa al sitio web para conocer las políticas de atención.

**LA INTERRUPCIÓN DE UN GEN ES SOLO LA  
EXPRESIÓN O REFLEJO DE LO MALO QUE HACES  
PARA TU VIDA.**

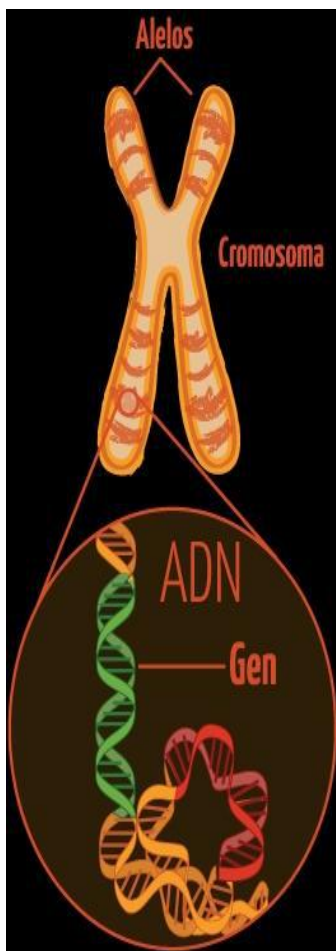
**UN GEN SALUDABLE DEPENDE DE ESTAR AL  
100% SINCRONIZADO CON NUESTRO  
ESPÍRITU.**

[unsencilloespejo.com.mx](http://unsencilloespejo.com.mx)

Agenda tu cita para iniciar tu transformación personal al cel:4432573020  
ingresa al sitio web para conocer las políticas de atención.

# Gen saludable depende de:

## Armonía Emocional (aquí la importancia de la terapia regresiva reconstructiva)



**Armonía Nutricional** (aquí la importancia del balance adecuado del ácido fólico y B12) la vida moderna ha provocado un desbalance por exceso de ácido fólico desde la gestación (por suplementación excesiva), causando mucho daño a la consciencia.

**Armonía Familiar** (aquí otra importancia de trabajar con la terapia regresiva reconstructiva)

**Armonía con nuestro entorno** (aquí la importancia nuevamente de la terapia regresiva reconstructiva y de una vida en armonía con la naturaleza)



[unsencilloespejo.com.mx](http://unsencilloespejo.com.mx)

Agenda tu cita para iniciar tu transformación personal al cel:4432573020 ingresa al sitio web para conocer las políticas de atención.

# Gen dañado causas:

**Desarmonía Emocional (es la principal causa de enfermedad**

**Por eso el trabajo principal es personal)**

**Desarmonía Nutricional (los excesos de grasas, carbohidratos y proteínas son la principal causa de esta desarmonía).**

**Desarmonía Familiar (la principal causa es la desarmonía emocional personal, por eso se debe trabajar como prioridad terapias individuales y, como apoyo, terapias familiares)**

**Desarmonía con nuestro entorno (es la principal causa del daño al cuerpo físico por uso de sustancias nocivas que contaminan el medio ambiente externo e interno)**



[unsencilloespejo.com.mx](http://unsencilloespejo.com.mx)

Agenda tu cita para iniciar tu transformación personal al  
cel:4432573020 ingresa al sitio web para conocer las políticas  
de atención.

# Principales ventajas de la consulta integrativa con el apoyo de la Tecnología Sensitiv Audit

- **Identificar en forma precisa la causa de la enfermedad** (psíquica, química y física).
- **Recibir información científica y precisa** en forma individual de las causas reales de tus enfermedades.
- **Ahorrrarte estudios** de imagen y laboratorio excesivos o invasivos o innecesarios. Solicitándote solo los realmente necesarios.
- **Ahorrrarte estudios como electrocardiograma y Holter** identificando cardiopatías con la valoración integral básica y con la valoración integral mayores detalles valorando incluso la **MICROCIRCULACIÓN GENERAL** detectando a tiempo riesgo de trombosis y previniendo amputaciones.
- **Ahorrándote estudios de laboratorio** con la valoración integral total.
- **Recibir terapia de neuroestimulación personalizada** para control de estrés, mejorar rendimiento físico y mental, entre muchos beneficios de programas personalizados a tus necesidades individuales. Con las valoraciones básica integral e integral total.
- **Ser atendido por un profesional calificado** con amplia preparación con cédula profesional y certificaciones reales (revisa sección de quién somos en página web). Con cualquier modalidad elegida.

[unsencilloespejo.com.mx](http://unsencilloespejo.com.mx)

Agenda tu cita para iniciar tu transformación personal al cel:4432573020  
ingresa al sitio web para conocer las políticas de atención.

# Pasos para agendar tu cita

- Ingresa al sitio web [unsencilloespejo.com.mx](http://unsencilloespejo.com.mx)
- Revisa las políticas de atención.
- Elige una modalidad de atención.
- Elige un plan de manejo.
- Marca al teléfono móvil: 443-257-3020.
- Elige una fecha disponible en base a la modalidad elegida.
- Se responsable con tu cita.
- Confirma tu asistencia el jueves previo a tu cita.
- Si te urge una cita, marca los días jueves entre 11 am y 12 pm para ver si existe disponible algún espacio por cancelación.

Deja de culpar a los genes y a tus padres de tus enfermedades

- **Comienza una verdadera transformación interna y externa.**

[unsencilloespejo.com.mx](http://unsencilloespejo.com.mx)

Agenda tu cita para iniciar tu transformación personal al

**cel:4432573020** ingresa al sitio web para conocer las políticas de atención.